

A PILISI SZÉNÁNYÁSZAT NÉHÁNY TÉRKÉPE ÉS GEOLÓGIAI METSZETE

Dr. Bánki Imre

Az Országos Magyar Bányászati és Kohászati Egyesület kiadásában 1996-ban megjelent „**A MAGYAR Bányászati Évezredek Története. II. Kötet**” c. munka. (A továbbiakban: MBÉT. II. Kötet.) Ennek 380 – 410. oldalain olvasható VIII. fejezete „**A pilisi szénbányászat**” címet viseli. Szerzői: Bánki Imre és Tóth Árpád. [1]

A MBÉT. II. Kötet-ében megjelent, a pilisi szénbányászat történetét tárgyaló anyagot olyan szerkesztőbizottság vizsgálta át, s hagyta jóvá, amely **a magyar bányásztörténeti kutatások kiemelkedő személyiségeiből állt**. Az általuk jóváhagyott, elfogadott, majd nyomtatásban megjelent, a pilisi szénbányászat történetét tárgyaló fejezet **anyaga, tartalma ma is helytálló**.

A MBÉT. II. kötetének megjelenése óta eltelt 20 év alatt azonban a pilisi szénbányászattal kapcsolatos olyan újabb térképek és geológiai metszetek jelentek meg, amelyek egyes részei helyesbítésre szorulnak. **Ezek a következők**.

A Kohlen Grube külfejtésnek sem a helye, sem a megnevezése nem szerepel a külszíni nyitópontok térképén.

Egyes, utóbbi években megjelent rajzokon egy külfejtés fel van tüntetve, de

nem az 1850-es években művelt Kohlen Grube külfejtés helyén,

s ennek a külfejtésnek nyoma sincs a Regina bányatelek hitelesített fektetési térképén.

A vetők egy része **tevésen van feltüntetve, vagy nincs feltüntetve.**

A szentelek Pilisvörösvártól keletre-északkeletre **nem érnek véget.**

A fentiekkel kapcsolatban a következőkre kell rávilágítanom.

Birtokomban van a Regina bányatelek fektetési térképének 1:1 méretarányú fénymásolata, amelyet Ajtai Zoltán okleveles bányamérnök rajzolt meg, 1929. március 11-i keltezéssel.

Ezen a térképen a következő hitelesítő adatok szerepelnek:

„A Térkép és a fektetés helyessége elismertetett. Pilisszentiván, 1929. évi március 27-én.”

Ezen szöveg alatt a következő aláírások olvashatók:

„Mazalán Pál bányamérnök, Szentpétery Lajos főszolgabíró, Pelachy Jenő okl. bányamérnök, bányagondnok, **Dr. Réti Jenő m. kir. főbányabiztos**, Kosler Ferenc a főtulajdonos képviselője, olvashatatlan aláírású igazgató, Unger Mátyás jz. Pelachy Jenő bányagondnokság, Schuck György bíró, **Ajtai Zoltán bánya üzemvezetőség**” Nem tévedés: Pelachy Jenő aláírása kétszer szerepel a fektetési térképen. Ajtai Zoltán aláírása egyszer a térkép készítőjeként, egyszer pedig a bánya üzemvezetőjeként, tehát szintén kétszer látható a térképen.

A Regina bányatelek előbb említett, hitelesített fektetési térképen, a Regina bányatelek határain belül **látható egy jól körülhatárolt terület, amibe jól olvashatóan bele van írva a Kohlen Grube felirat.**

Számomra érthetetlen, hogy miért hiányzik ezen tények ellenére a Kohlen Grube külfejtés gödre és megnevezése a pilisi szénbányászat külszíni nyitópontjait ábrázoló, utóbbi időben megjelent térképről. Saját ide mellékelt rajzom készítésekor a külfejtési gödör helyét **a Regina bányatelek fektetési térképén megadott helyének megfelelően tüntettem fel a Pilis-budai hegység szénbányászatának Pilisvörösvár és Pilisszentiván területére, valamint Solymár területének egy részére eső külszíni nyitópontjait ábrázoló térképen. A „Kohlen Grube külfejtés” helyét ezen a mellékleten rövidítve, „Külfejtés” elnevezéssel jelöltem.**

A Pilisszentiván község területén ettől eltérő helyen megadott külfejtési hely – legyen szó bármely más munkáról – **nem azonos az 1850-es években művelt Kohlen Grube nevű külfejtés helyével!**

Eredeti, pausz papírra tussal készített rajzaim ide mellékeltem fénymásolataim

- egy külfejtés van feltüntetve, mégpedig a Kohlen Grube külfejtés helyén, felirata: „Külfejtés”,
- a vetők a forrásmunkákban foglaltaknak megfelelően vannak feltüntetve,
- a szentelepek úgy vannak feltüntetve, hogy Pilisvörösvártól keletre-északkeletre véget érnek.

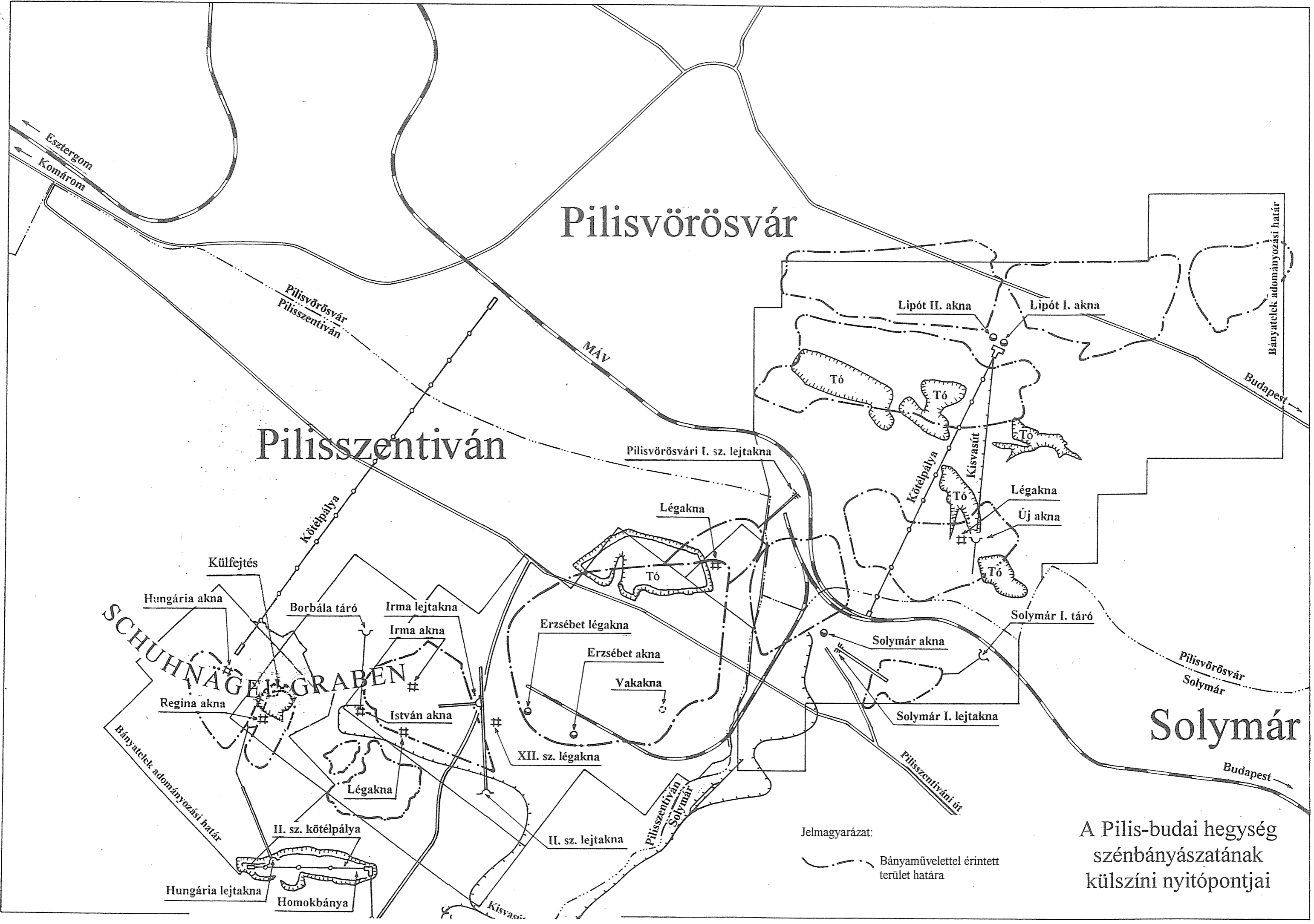
Ezen állításaim helyessége Takács Ervin 1935-ben publikált színes „Geológiai metszet”-einek színes másolataiból [2], Ajtay Zoltán 1949-ben publikált fekete-fehér „Szelvényrajz”-ának másolatából [3], valamint a Regina bányatelek Ajtai Zoltán által 1929-ben készített fekete-fehér fektetési térképének 1:1 méretarányú másolatából (valamennyi másolat a birtokomban van) **kétséget kizáróan megállapítható.**

MELLÉKLETEK:

- **A Pilis-budai hegység szénbányászatának Pilisvörösvár és Pilisszentiván területére, valamint Solymár területének egy részére eső külszíni nyitópontjai**
Készítette Bánki Imre 1995-ben
- **A Pilis-budai hegység szénbányászatának Nagykovácsi területére és Solymár területének egy további részére eső külszíni nyitópontjai**
Készítette Bánki Imre 1995-ben
- **GEOLÓGIAI METSZET**
Jóreménység altárón, Zsíroshegyi mezőn, Erzsébet aknán, Lipót aknán át
Ajtay Zoltán 1949-ben publikált rajzának Bánki Imre által készített másolata
- **GEOLÓGIAI METSZET**
Írma aknai, Erzsébet aknai, Solymár aknai és Új aknai szénmezőkön át
Takács Ervin 1935-ben publikált rajzának Bánki Imre által készített másolata
- **GEOLÓGIAI METSZET**
Lipót akna mély és felső szinti szénmezőin át
Takács Ervin 1935-ben publikált rajzának Bánki Imre által készített másolata
- **A REGINA bányatelek és »A« határköz** Ajtai Zoltán által, 1929-ben készített **fektetési térképe, teljes terjedelmében.** A Térkép és a fektetés helyességét aláírásával igazolta nyolc személy.
Fénymásolat, 1:1 méretarányban
- **A REGINA bányatelek** 1929-ben hitelesített fektetési térképének a **Kohlen Grube-t ábrázoló részlete**
Fénymásolat, 1:1 méretarányban

IRODALOMJEGYZÉK

- [1] Bánki Imre–Tóth Árpád: A pilisi szénbányászat. In A MAGYAR BÁNYÁSZAT ÉVEZREDES TÖRTÉNETE. II. KÖTET. OMBKE, Budapest, 1996. 380 – 410. p.
- [2] Takács Ervin: Pilisvörösvár, Pilisszentiván és Solymár barnaszén telepeinek földtani v i s z o n y a i . Bethlen Gábor Irodalmi és Nyomdai részvénytársaság, Budapest, 1936.
- [3] Ajtay Zoltán: A pilisi bányászat. Bányászati és Kohászati Lapok, 1949. február 15. 49. p.



Pilisvörösvár

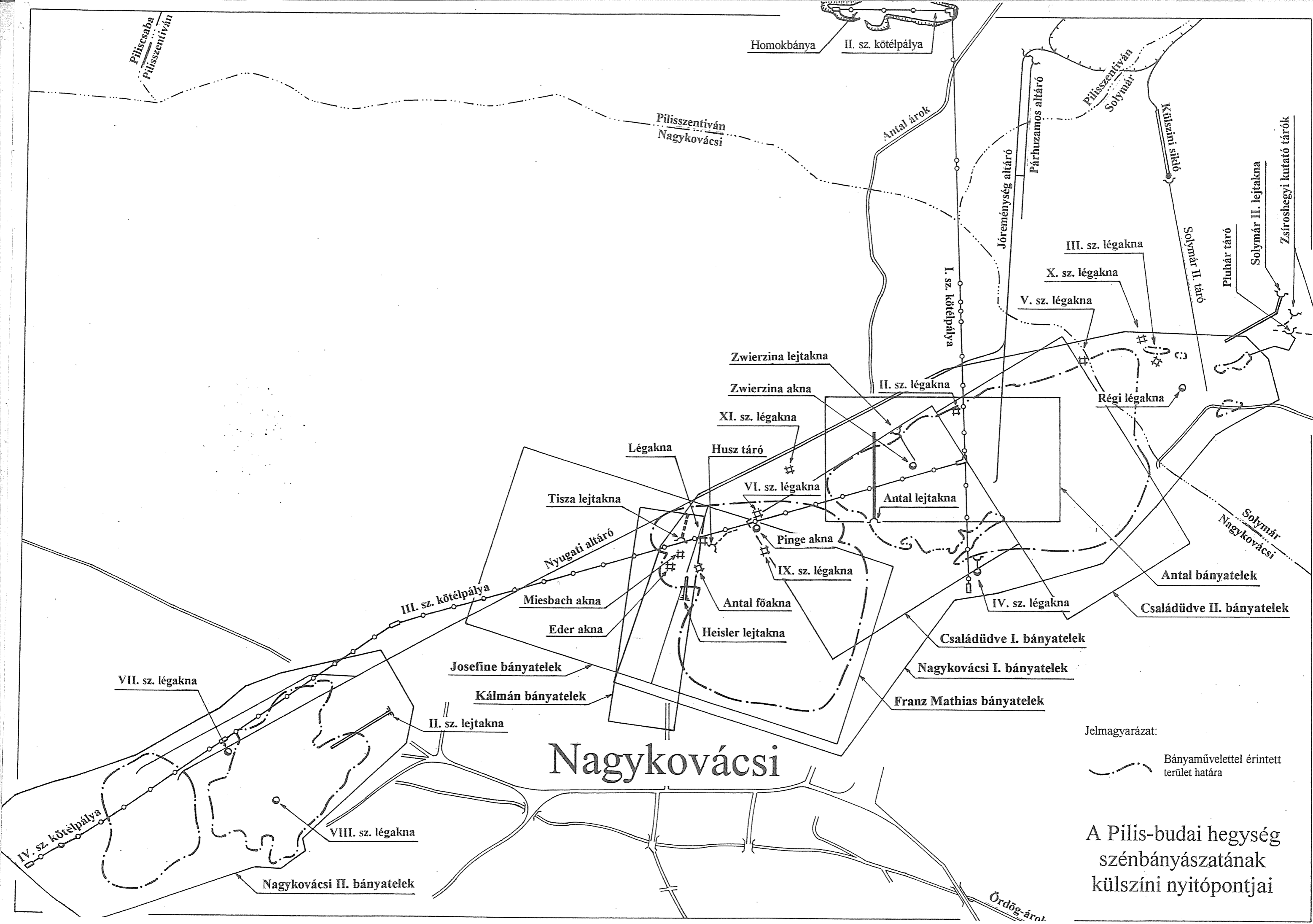
Pilisszentiván

Solymár

SCHUHNÁGER GRABEN

Jelmagyarázat:
 - - - - - Bányaművelettel érintett terület határa

A Pilis-budai hegység szénbányászatának külszíni nyitópontjai



Nagykovácsi

Jelmagyarázat:
 ~~~~~ Bányaművelettel érintett terület határa

A Pilis-budai hegység szénbányászatának külszíni nyitópontjai

Piliscsaba  
 Pilisszentiván

Homokbánya II. sz. kötélpálya

Pilisszentiván  
 Nagykovácsi

Antal árok

Pilisszentiván  
 Solymár

Kültszini síkló

Jóreménység altáró

Párhuzamos altáró

Solymár II. táró

Pluhár táró

Solymár II. lejtakna

Zsíroshegyi kutató tárók

III. sz. légakna

X. sz. légakna

V. sz. légakna

Zwierzina lejtakna

Zwierzina akna

II. sz. légakna

Régi légakna

XI. sz. légakna

Légakna

Husz táró

VI. sz. légakna

Antal lejtakna

Tisza lejtakna

Nyugati altáró

Pinge akna

IX. sz. légakna

Antal bányatelek

III. sz. kötélpálya

Miesbach akna

Antal főakna

IV. sz. légakna

Családüdve II. bányatelek

Eder akna

Heisler lejtakna

Családüdve I. bányatelek

VII. sz. légakna

Josefine bányatelek

Nagykovácsi I. bányatelek

Kálmán bányatelek

Franz Mathias bányatelek

II. sz. lejtakna

IV. sz. kötélpálya

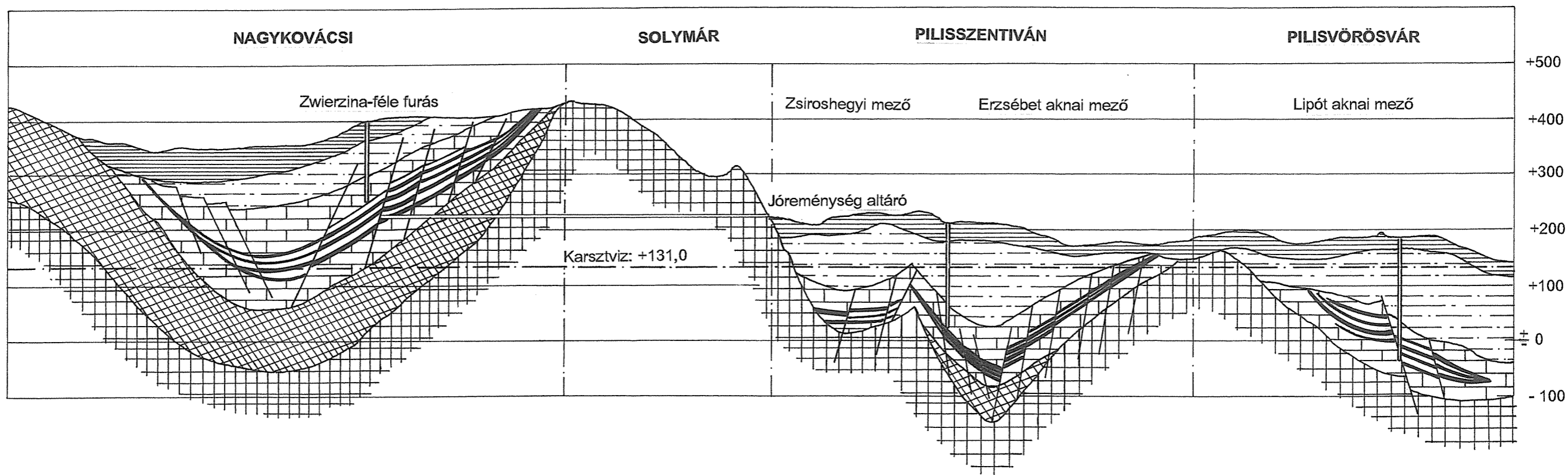
VIII. sz. légakna

Nagykovácsi II. bányatelek

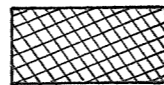
Ördög-árok

# GEOLOGIAI METSZET

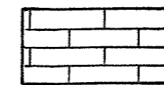
JÓREMÉNYSÉG ALTÁRÓN, ZSIROSHEGYI MEZŐN, ERZSÉBET AKNÁN, LIPÓT AKNÁN ÁT



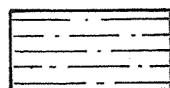
FÓDOLOMIT



TRIASZ MÉSZKŐ



EOCÉN, PALEOCÉN RÉTEGCSONPORT



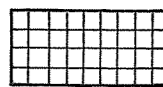
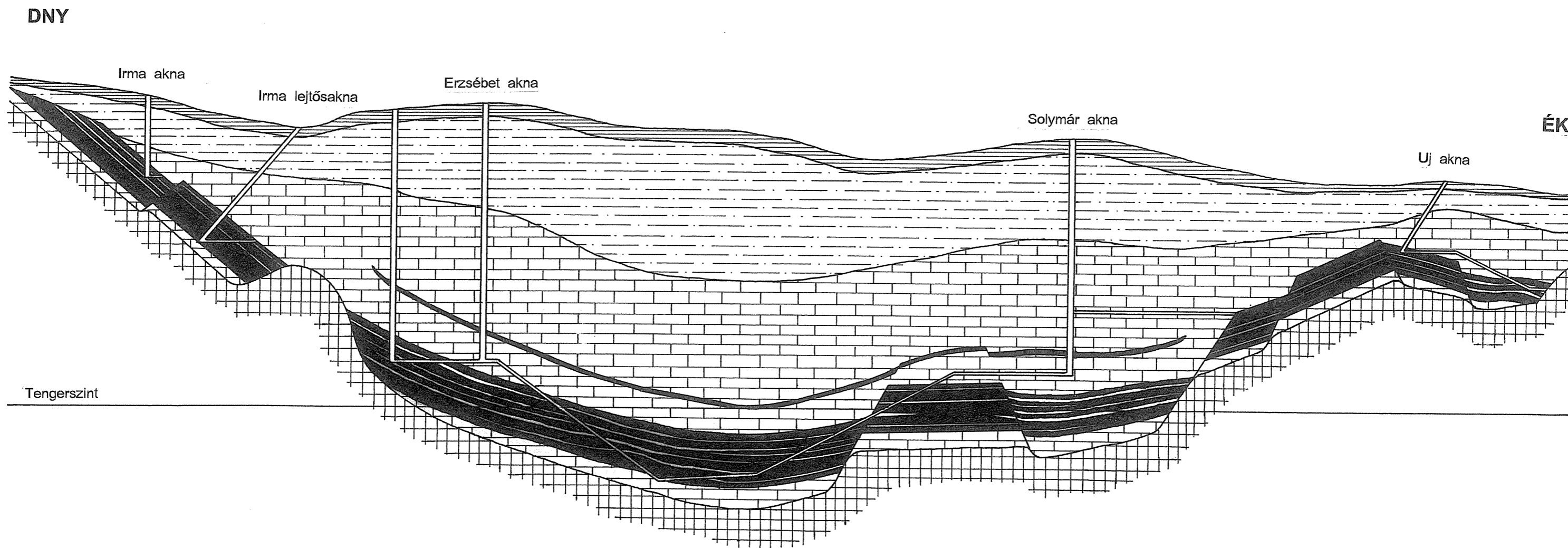
OLIGOCÉN RÉTEGEK



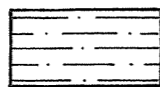
PLEISZTOCÉN HOMOK, LÖSZ

# GEOLÓGIAI METSZET

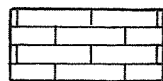
IRMA AKNAI, ERZSÉBET AKNAI, SOLYMÁR AKNAI ÉS ÚJ AKNAI  
SZÉNMEZŐKÖN ÁT



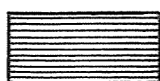
FŐDOLOMIT



OLIGOCÉN RÉTEGEK



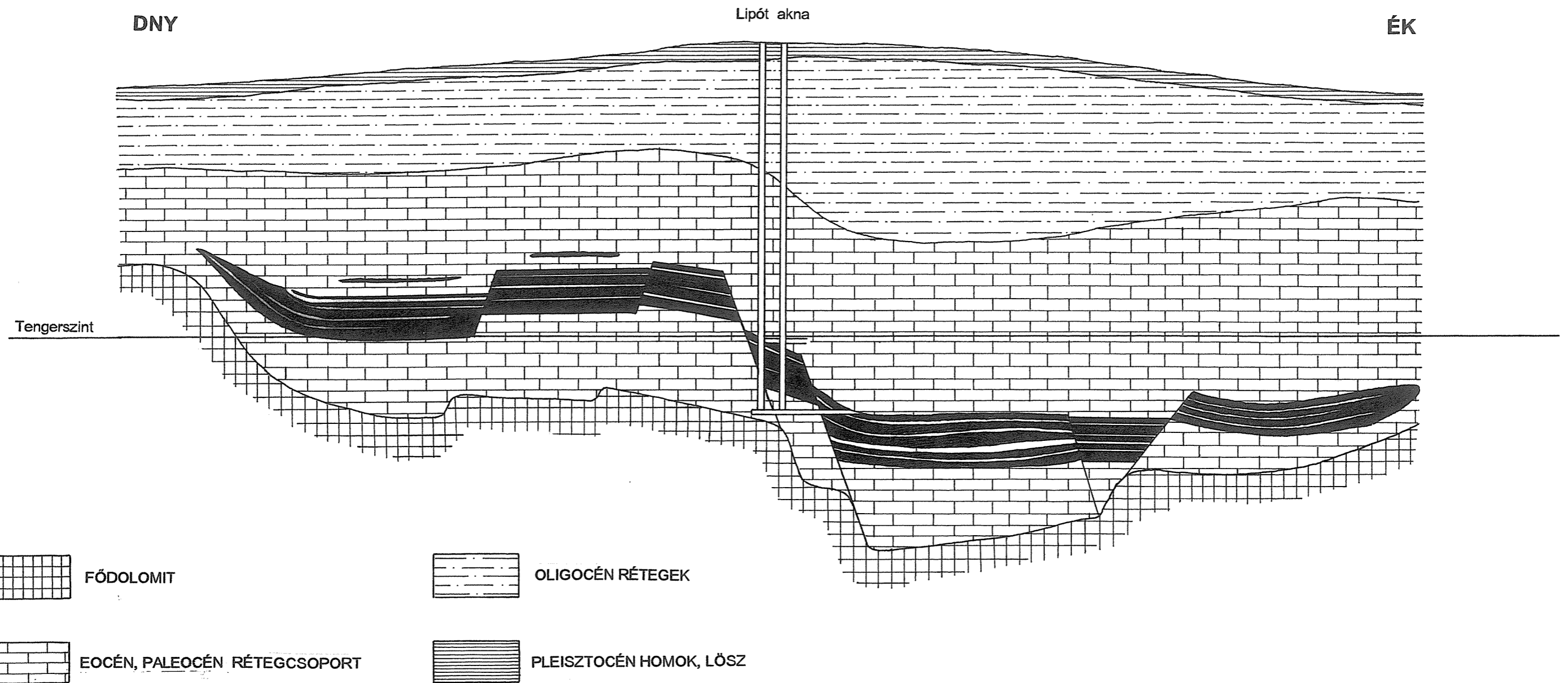
EOCÉN, PALEOCÉN RÉTEGCSOPORT



PLEISZTOCÉN HOMOK, LŐSZ

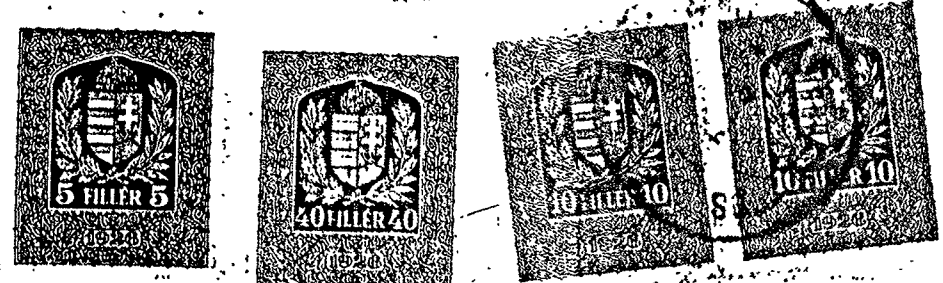
# GEOLÓGIAI METSZET

LIPÓT AKNA MÉLY ÉS FELSŐ SZINTI  
SZÉNMEZŐIN ÁT





78 bányász

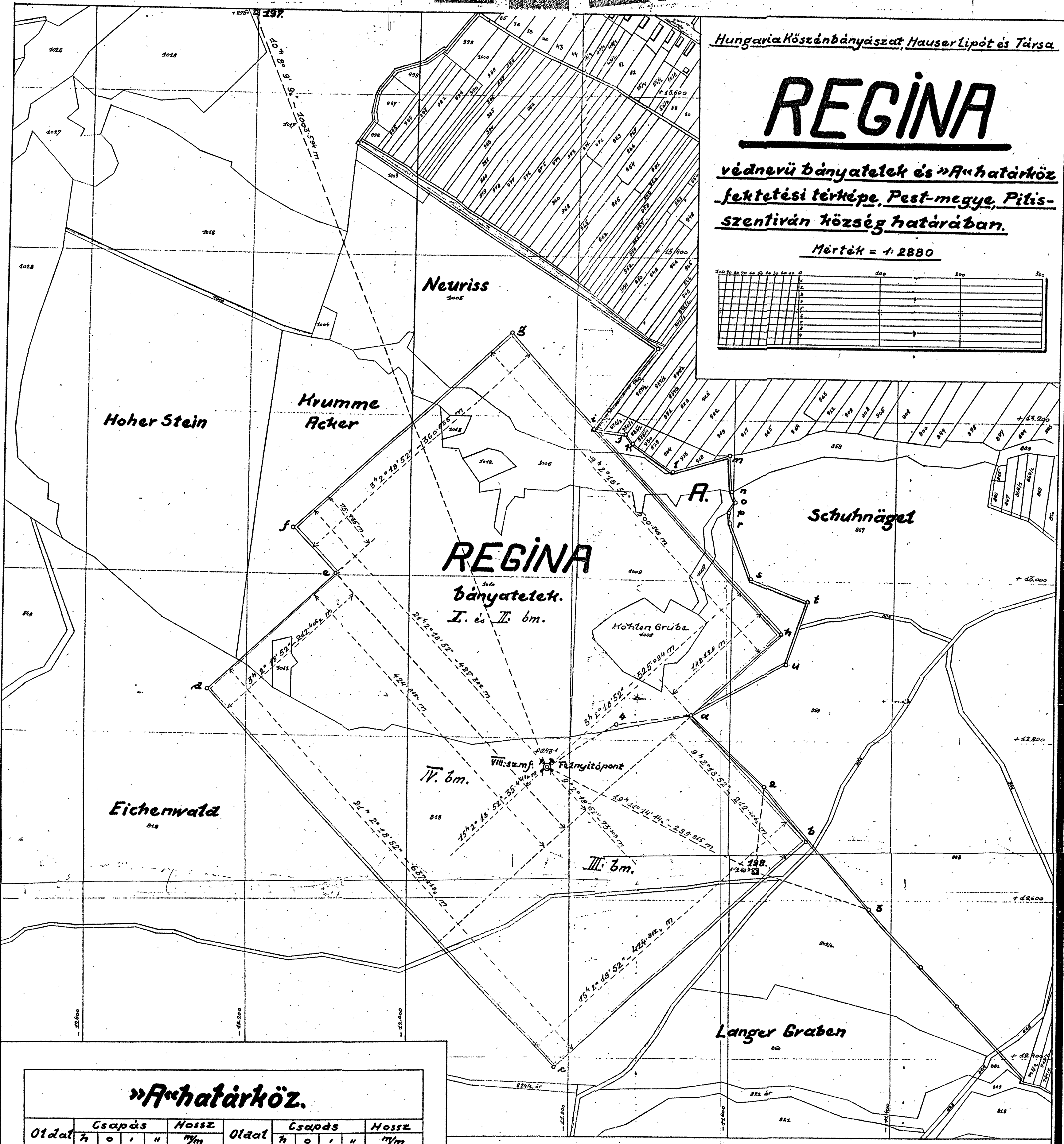
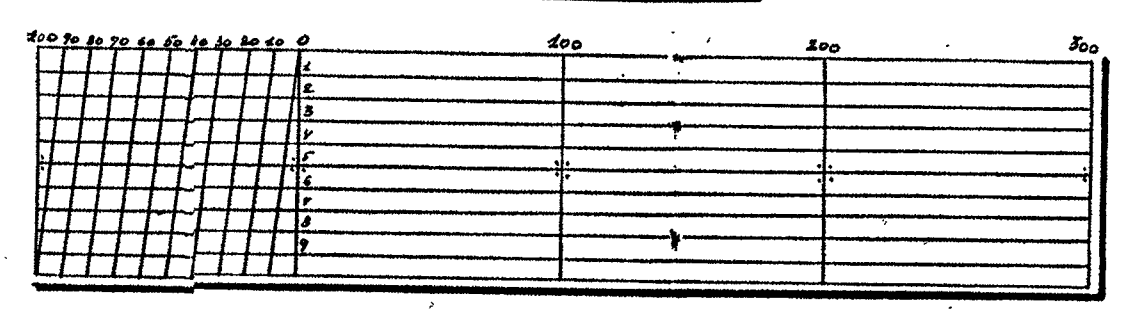


Hungaria Kőszénbányászati Hauser Lipót és Társa

# REGINA

védnervi bányatelek és »A« határköz  
fektetési térképe, Pest-megye, Pilis-  
szentiván község határában.

Mérték = 1:2880



## »A« határköz.

| Oldal | Csapás |    |    |    | Hossz<br>m | Oldal | Csapás |    |    |    | Hossz<br>m |
|-------|--------|----|----|----|------------|-------|--------|----|----|----|------------|
|       | h      | o  | i  | n  |            |       | h      | o  | i  | n  |            |
| α - u | 4      | 01 | 28 |    | 131.340    | n - m | 23     | 10 | 55 | 11 | 46.255     |
| u - t | 1      | 03 | 55 | 52 | 81.805     | m - l | 16     | 11 | 59 | 01 | 73.588     |
| t - s | 19     | 08 | 52 | 43 | 77.767     | l - k | 20     | 05 | 14 | 48 | 61.775     |
| s - r | 22     | 08 | 35 | 52 | 74.347     | k - j | 21     | 07 | 14 |    | 13.928     |
| r - p | 23     | 06 | 17 | 07 | 12.474     | j - i | 18     | 10 | 12 | 03 | 40.661     |
| p - o | 2      | 04 | 29 | 19 | 14.729     | i - h | 9      | 02 | 18 | 52 | 347.076    |
| o - n | 22     | 12 | 44 | 12 | 14.692     | h - α | 15     | 02 | 18 | 52 | 148.129    |

Rejzolta: *[Signature]*  
Szt. Péter-falvay  
és társaság

A térkép és a fektetés helyessége  
aláírva és igazolva.  
Piliszentiván, 1929. évi március hó 27-én  
*[Signatures]*  
Munkácsy  
Szt. Péter-falvay  
és társaság  
Műszaki igazgató  
Kőszénbányászati  
Munkácsy  
Szt. Péter-falvay  
és társaság  
Műszaki igazgató

Piliszentiván 1929. III. 27.

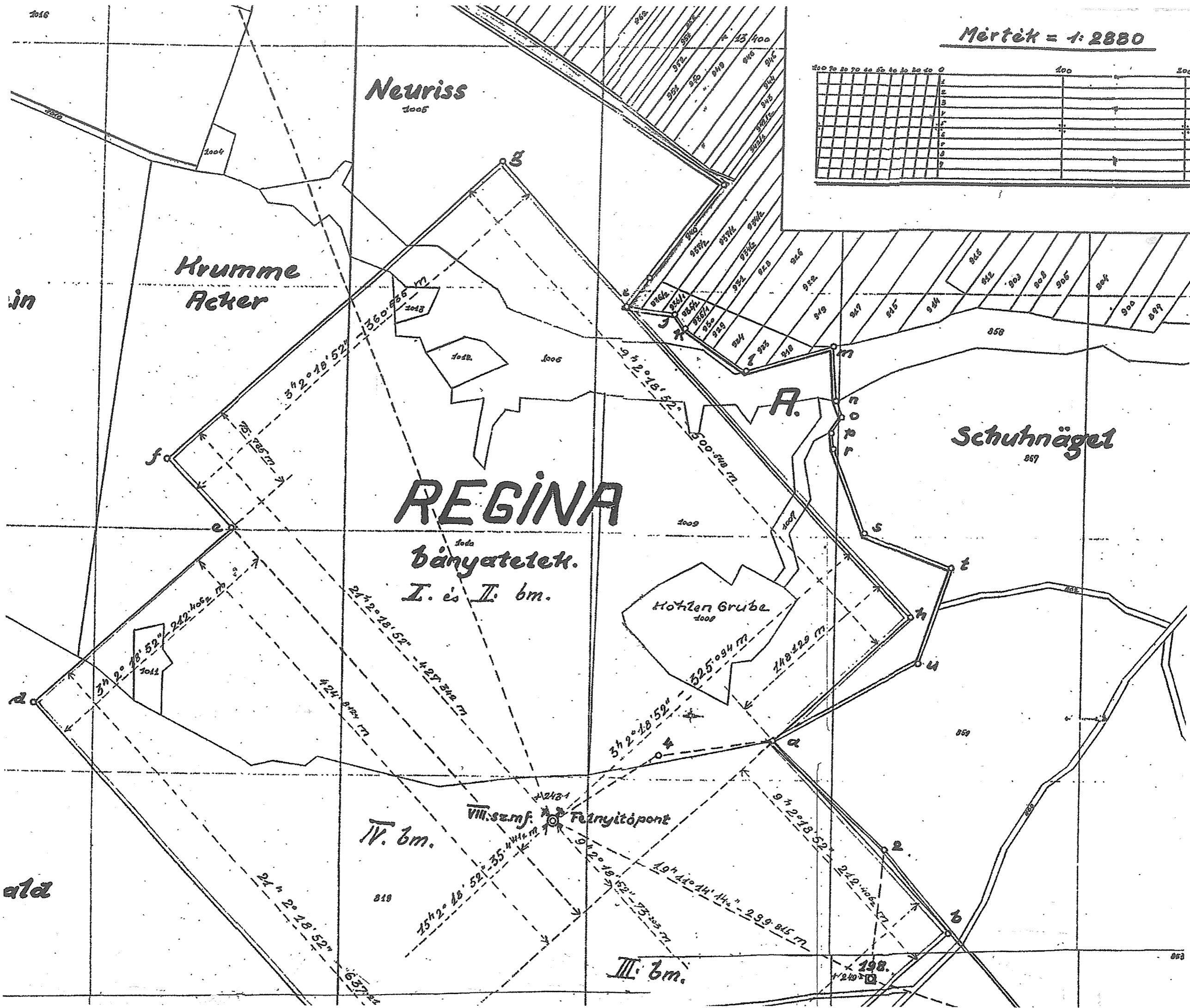
HUNGARIA KŐSZÉN-  
BÁNYÁSZATI  
HAUSER LIPÓT ÉS TÁRSA  
*[Signatures]*  
Műszaki igazgató  
Kőszénbányászati  
Munkácsy  
Szt. Péter-falvay  
és társaság  
Műszaki igazgató

*[Vertical handwritten notes on the right margin, including signatures and dates.]*



Mérték = 1:2880

|     |     |     |     |     |     |     |     |     |     |     |    |    |    |    |    |    |    |    |    |   |     |     |   |     |     |  |
|-----|-----|-----|-----|-----|-----|-----|-----|-----|-----|-----|----|----|----|----|----|----|----|----|----|---|-----|-----|---|-----|-----|--|
| 200 | 190 | 180 | 170 | 160 | 150 | 140 | 130 | 120 | 110 | 100 | 90 | 80 | 70 | 60 | 50 | 40 | 30 | 20 | 10 | 0 | 200 | 100 | 0 | 100 | 200 |  |
|     |     |     |     |     |     |     |     |     |     |     |    |    |    |    |    |    |    |    |    |   |     |     |   |     |     |  |
|     |     |     |     |     |     |     |     |     |     |     |    |    |    |    |    |    |    |    |    |   |     |     |   |     |     |  |
|     |     |     |     |     |     |     |     |     |     |     |    |    |    |    |    |    |    |    |    |   |     |     |   |     |     |  |
|     |     |     |     |     |     |     |     |     |     |     |    |    |    |    |    |    |    |    |    |   |     |     |   |     |     |  |
|     |     |     |     |     |     |     |     |     |     |     |    |    |    |    |    |    |    |    |    |   |     |     |   |     |     |  |
|     |     |     |     |     |     |     |     |     |     |     |    |    |    |    |    |    |    |    |    |   |     |     |   |     |     |  |



Neuriss  
1005

Krumme  
Acker

REGINA

Bányatelek.  
I. és II. b m.

Schuhnägel  
857

Holtzlen Grube  
1000

IV. b m.

VIII. sz. mf. Felnyitópont

III. b m.

in

ald